

## Champs d'intervention et prestations

### Médiation (préventive, curative)

- Audit
- Conflits
- Risques psychosociaux
- Restructuration, fusion, cession ou transmission d'entreprise

### Coaching individuel, de groupe

- Positionnement professionnel, management
- Changement d'organisation
- Situation sensible, de crise

### Formation

- Développement personnel
- Communication, agressivité, conflit
- Management
- Médiation
- Prévention, gestion des risques psycho-sociaux (RPS)

### Conseil

- Audit RPS
- Dispositif de prévention et gestion des RPS
- Éthique et responsabilité sociétale

### Conférences

- Médiation
- Souffrance au travail
- Sens et travail



Marie-Claude Ayensa

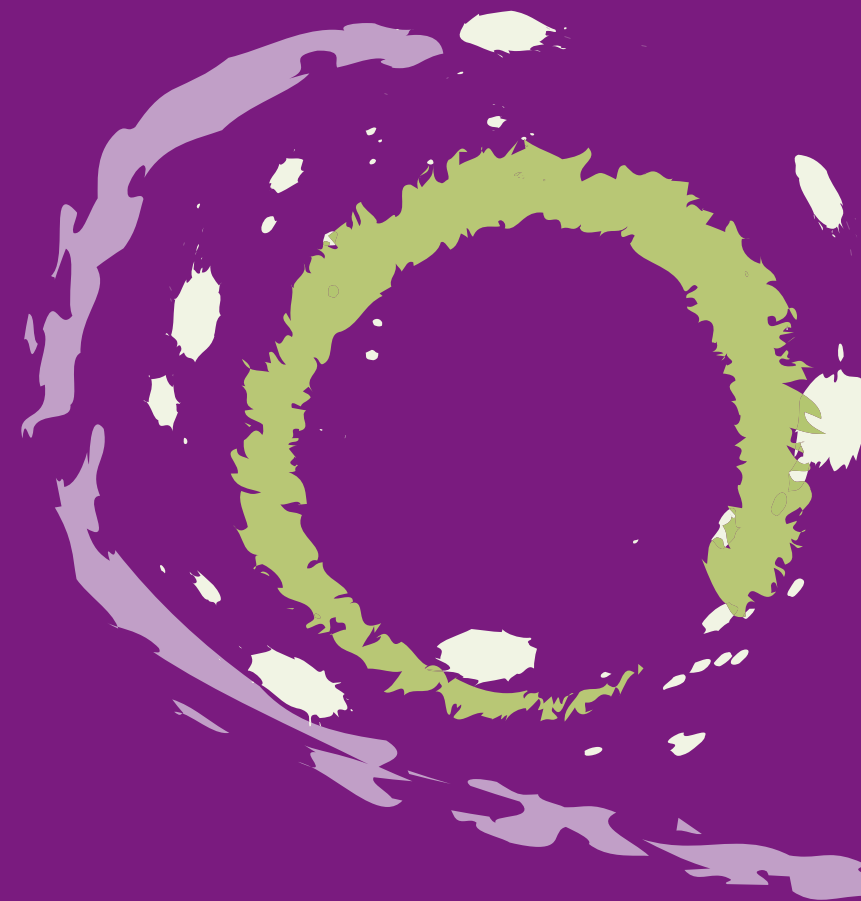
Médiateure en entreprise - Fondatrice de Stéréa

10 ans d'expérience en libérale de pratique et de transmission de la médiation et de son état d'esprit, précédés de 20 ans d'expérience en entreprise, gestion financière et GRH. Sur la base de connaissances en psychologie, développement personnel, pratiques psycho-corporelles, spiritualités, médecines traditionnelles et alternatives, systémie et physique quantique, elle modélise une approche vivante de la médiation qui concilie au meilleur niveau la prise en compte personnelle et intérieure de ses interlocuteurs avec les besoins des structures et leur environnement.

Marie-Claude Ayensa accompagne les entreprises avec ses partenaires en médiation, coaching, management...

Membre de :  
ANM (Association Nationale des Médiateurs)  
RME (Réseau des Médiateurs en Entreprise)

# La médiation vivante



stéréa

Tél : 06 15 90 04 46

mc.ayensa@sterea-mediation.com

www.sterea-mediation.com

# Créer l'espace qui permet de retrouver la force des relations

Quand la qualité de la communication et des relations humaines permet d'éviter ou de résoudre la plupart des problèmes dans l'entreprise...



## Éthique et déontologie

L'être au cœur du travail de médiation, de coaching, de formation, exige le respect d'une éthique personnelle forte et d'une déontologie professionnelle adaptée. Cette éthique est fondée sur le respect, la liberté et la confidentialité. La déontologie se réfère au code de l'ANM (Association Nationale des Médiateurs) et à la charte des professionnels du champ psy et du développement personnel.

## Posture et rôle du médiateur

Dans le respect des individus et des organisations :

- Aider à la prise de recul
- Inviter à l'exploration des situations avec un regard neuf
- Créer des passerelles entre le connu et l'incertain
- Impulser des forces de transformation
- Rendre visibles les interdépendances, les interactions
- Soutenir les efforts pour créer de nouvelles solutions

*"Donnez-moi la sérénité d'accepter les choses que je ne peux changer, le courage de changer celles que je peux changer, la sagesse de distinguer les premières des secondes."*

Marc Aurèle

## Au cœur de la médiation

- Oser et savoir s'exprimer pour résoudre et progresser ensemble
- Apprendre à se confronter sans s'affronter
- Appréhender différemment les conflits et toutes les perturbations liées à une communication dénaturée
- Relier l'individuel et le collectif, l'humain et l'organisationnel
- Permettre à l'individu d'accéder à une autre forme de connaissance pour le rendre plus autonome, responsable, conscient de sa nature, des liens et interactions avec les autres et son environnement

*"La médiation, une nouvelle forme de pensée plus englobante qui comprend la nécessaire existence de formes de pensées différentes, et la nécessité que cette différence se fasse sans opposition, mais dans l'acceptation de la différence. Une différence qui n'est plus perçue comme un danger, mais comme la seule voie d'évolution possible."*

